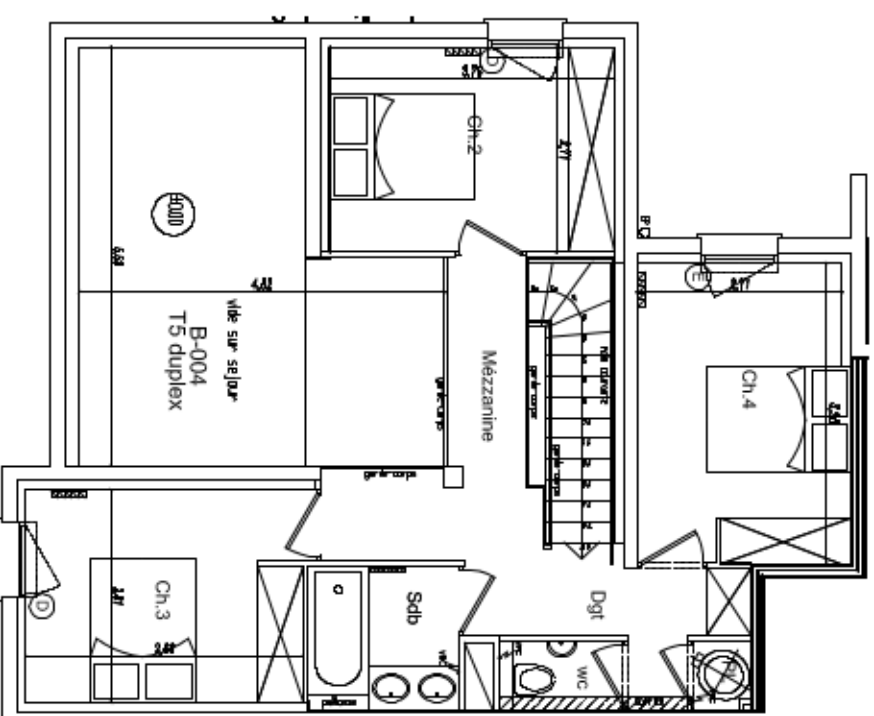
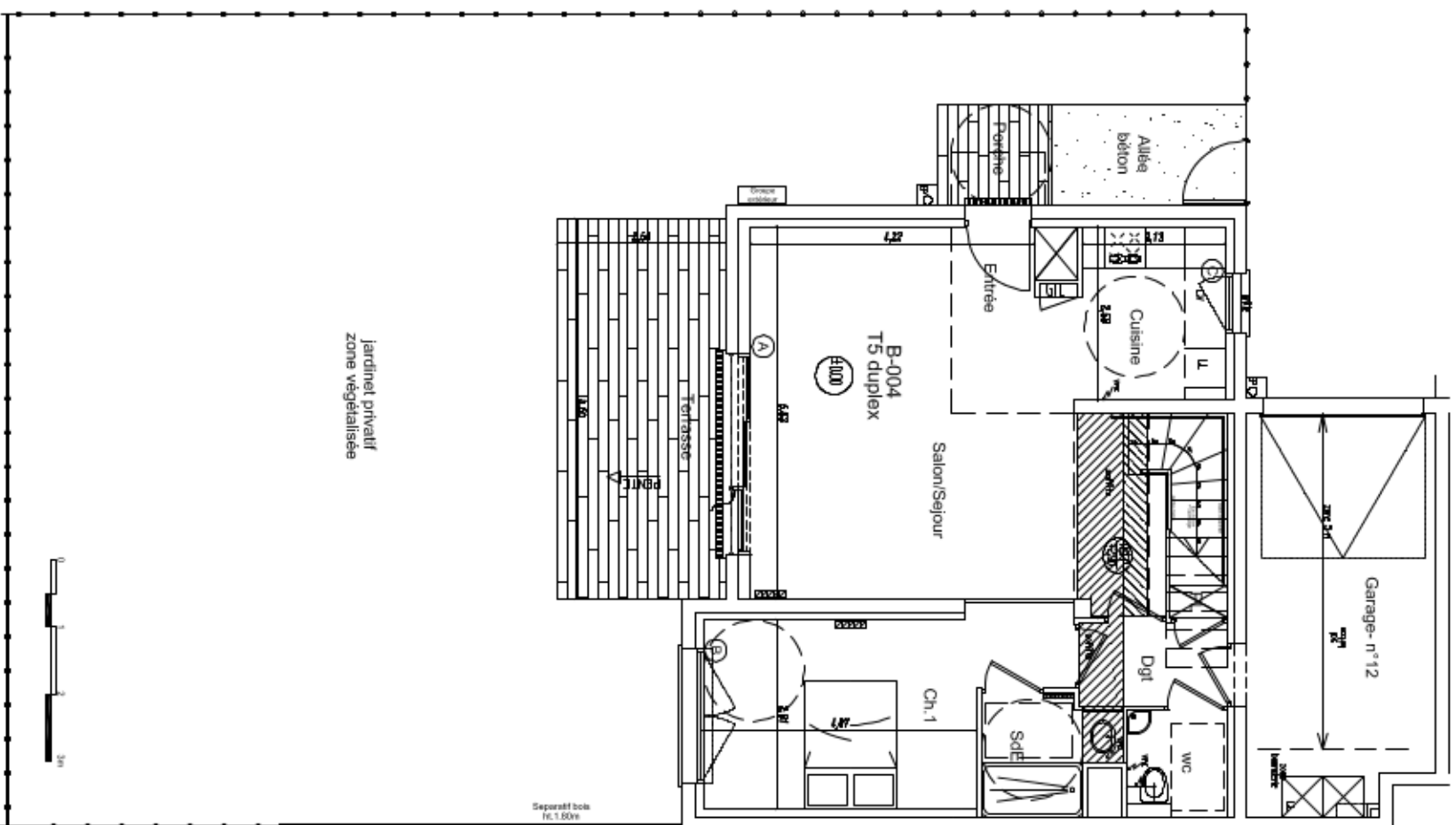


N° Appt	Type	Etage
B-004	T5 Duplex	RdC

Pièces	Surfaces
Entrée + placard	1.80 m <sup>2</sup>
Cuisine	5.67 m <sup>2</sup>
Salon / séjour	28.35 m <sup>2</sup>
Dégagement + placard RdC	3.19 m <sup>2</sup>
WC	2.34m <sup>2</sup>
Salle d'eau	3.23 m <sup>2</sup>
Chambre 1	13.34 m <sup>2</sup>
Dégagement + placard Etage	5.39 m <sup>2</sup>
WC	1.52 m <sup>2</sup>
Salle de bain	3.86 m <sup>2</sup>
Mezzanine	6.32 m <sup>2</sup>
Chambre 2	10.19 m <sup>2</sup>
Chambre 3	10.41 m <sup>2</sup>
Chambre 4	11.03 m <sup>2</sup>
<b>Total Habitable</b>	<b>106.64m<sup>2</sup></b>
Garage	16.35 m <sup>2</sup>
Porche	2.55 m <sup>2</sup>
Terrasse	14.12 m <sup>2</sup>
<b>Total Annexe</b>	<b>33.02 m<sup>2</sup></b>
Jardin + allée béton	132.60 m <sup>2</sup>



PLAN DE VENTE DEFINITIF  
INDICE B DU 07/10/2015



- (A) Porte-fenêtre coulissante + volet roulant  
3 coulissants 300x280cm ht
  - (B) Porte-fenêtre + volet roulant monobloc manuel  
ouvrant à la française 2 vantaux 200x90cm ht
  - (C) Fenêtre  
ouvrant à la française 1 vantail 90x105cm ht + grille
  - (D) Porte-fenêtre + volet roulant monobloc manuel  
ouvrant à la française 1 vantail 100x125cm ht
  - (E) Fenêtre + volet roulant monobloc manuel  
ouvrant à la française 1 vantail 100x125cm ht  
et allège vitrée 100cm ht
- ▨ Soffite / Faux-plafond
- ▣ Convector : position de principe (à définir Elec)

Tout en conservant les caractéristiques essentielles du plan, la société se réserve la possibilité d'y apporter des modifications pour des raisons de construction ou d'amélioration. Les faux-plafonds, retombées de poutre, emplacement des équipements techniques seront figurés à titre indicatif, sur les plans de vente définitifs.