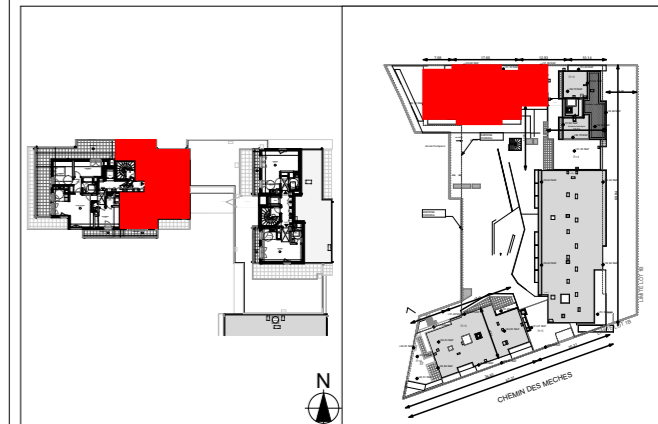


RESIDENCE EDEN 2



Plan du bâtiment Repérage du bâtiment

BATIMENT	NIVEAU	LOGEMENT	TYPE
C1	R+6	161	4P

ENTREE	9,51
PIECE A VIVRE	29,46
CHAMBRE1	13,95
CHAMBRE2	11,56
CHAMBRE3	12,02
SdB	6,83
WC	1,79
SURFACE TOTALE HABITABLE	85,12 m²

TERRASSE1	7,59
TERRASSE2	27,46

LÉGENDE

All.	ALLEGE	⊕	PRISE 16A+T HT:0.30M
All.vit.	ALLEGE VITREE	⊕	PRISE 16A+T HT:1.20M
F	FENETRE	⊕	PRISE 16A+T SPECIALISEE
PF	PORTE - FENETRE	⊕	PRISE 16A+T HANDICAPEE HT:1.20M
PL	PLACARD NON EQUIPE	⊕	PRISE 32A+T
PL.e	PLACARD EQUIPE	⊕	ALIMENTATION HOTTE HT:1.80M
VR	VOLET ROULANT	⊕	PRISE DE COMMUNICATION FORMAT RJ45
VB	VOLET BATTANT	⊕	PRISE TELEVISION
EP	DESCENTE EAU PLUVIALE	⊕	INTERRUPTEUR SIMPLE
TP	TROP-PLEIN	⊕	INTERRUPTEUR DOUBLE
FP	FAUX-PLAFOND OU SOFFITE	⊕	INTERRUPTEUR VA ET VIENT
GTL	TABLEAU ABONNE	⊕	POINT LUMINEUX
	VIDEOPHONE	⊕	POINT LUMINEUX
		⊕	POINT D'ECLAIRAGE EN APPLIQUE
		⊕	RADIATEUR
		⊕	SECHE-SERVIETTE

NOTA: Des modifications sont susceptibles d'être apportées à ce plan en fonction des nécessités techniques de la réalisation, tant en ce qui concerne les dimensions libres, que les équipements sanitaires et électriques (mobilier et électroménagers non fournis). Les surfaces et les hauteurs sous plafond indiquées sont approximatives. Les retombées, soffites, faux-plafonds, canalisations ainsi que l'emplacement des équipements sanitaires ne sont pas tous figurés ou le sont à titre indicatif. Le nombre, la taille et l'emplacement des radiateurs sont donnés à titre indicatif et seront précisés après étude thermique.