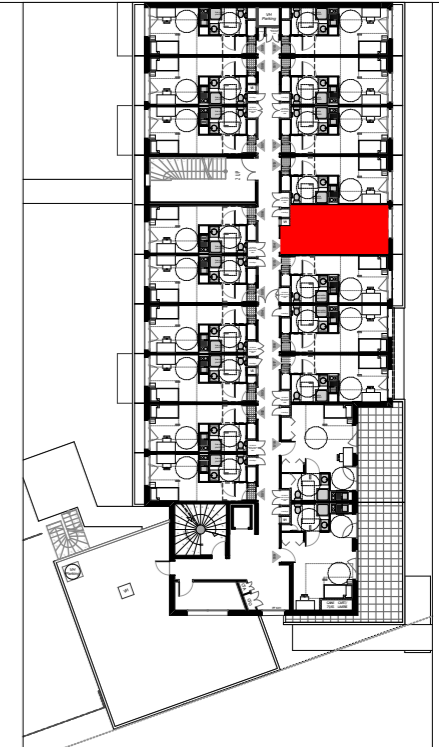
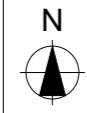


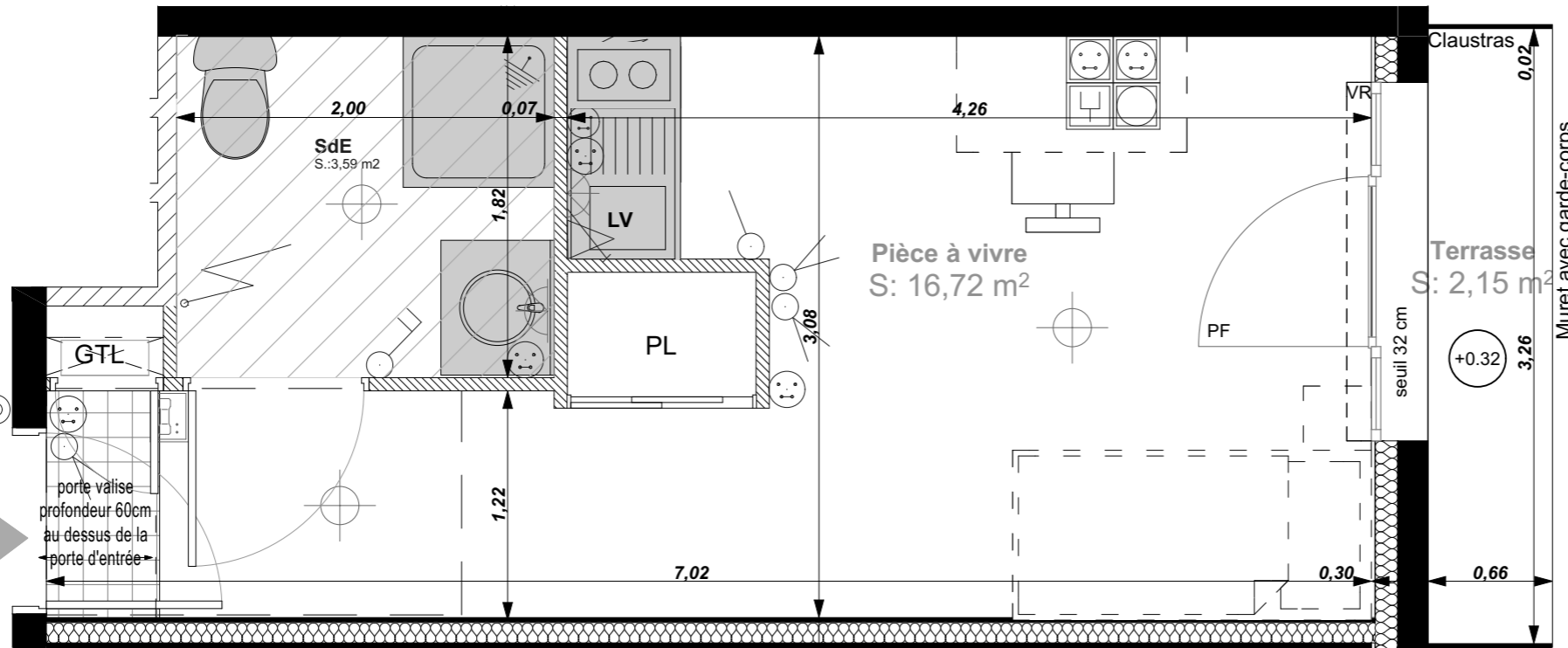
Néo-C

c tout moi

RESIDENCE ETUDIANTE NEO STUDY



BATIMENT	NIVEAU	LOGEMENT	TYPE
D2	R+6	614	Studio
Pièce à vivre			16,72
SdE			3,70
Surface totale habitable			20,42 m ²
Balcon			2,15



614

INDICE : 00 31/03/2016



NOTA: Des modifications sont susceptibles d'être apportées à ce plan en fonction des nécessités techniques de la réalisation, tant en ce qui concerne les dimensions libres, que les équipements sanitaires et électriques (meubles et électroménagers non fournis). Les surfaces et les hauteurs sous plafond indiquées sont approximatives. Les retombées, soffites, faux-plafonds, canalisations ainsi que l'emplacement des équipements sanitaires ne sont pas tous figurés ou le sont à titre indicatif. Le nombre, la taille et l'emplacement des radiateurs sont donnés à titre indicatif et seront précisés après étude thermique.

LÉGENDE

	Sortie de fil en plafond		Sonnette
	Sortie de fil en applique		Radiateur
	Interrupteur simple		Robinet de puisage
	Interrupteur va et vient	All.vit.	Allège vitrée
	Ensemble Interrupteur + PC	F	Fenêtre
	PC 2x10/16A+T Non Spécialisée	PF	Porte -fenêtre
	PC 2x10/16A+T HOTTE h=1.80m	PL	Placard non équipé
	PC 2x10/16A+T étanche NP	PL.e	Placard équipé
	Prise RJ45 + prise TV	VB	Volet battant
	Prise RJ45		Descente eau pluviale
	Boîtier terminal C32 - Plaque	GTL	Tableau Abonné
			Combiné Vidéo-phone

INDICE: Série notaire DATE: Novembre 2015