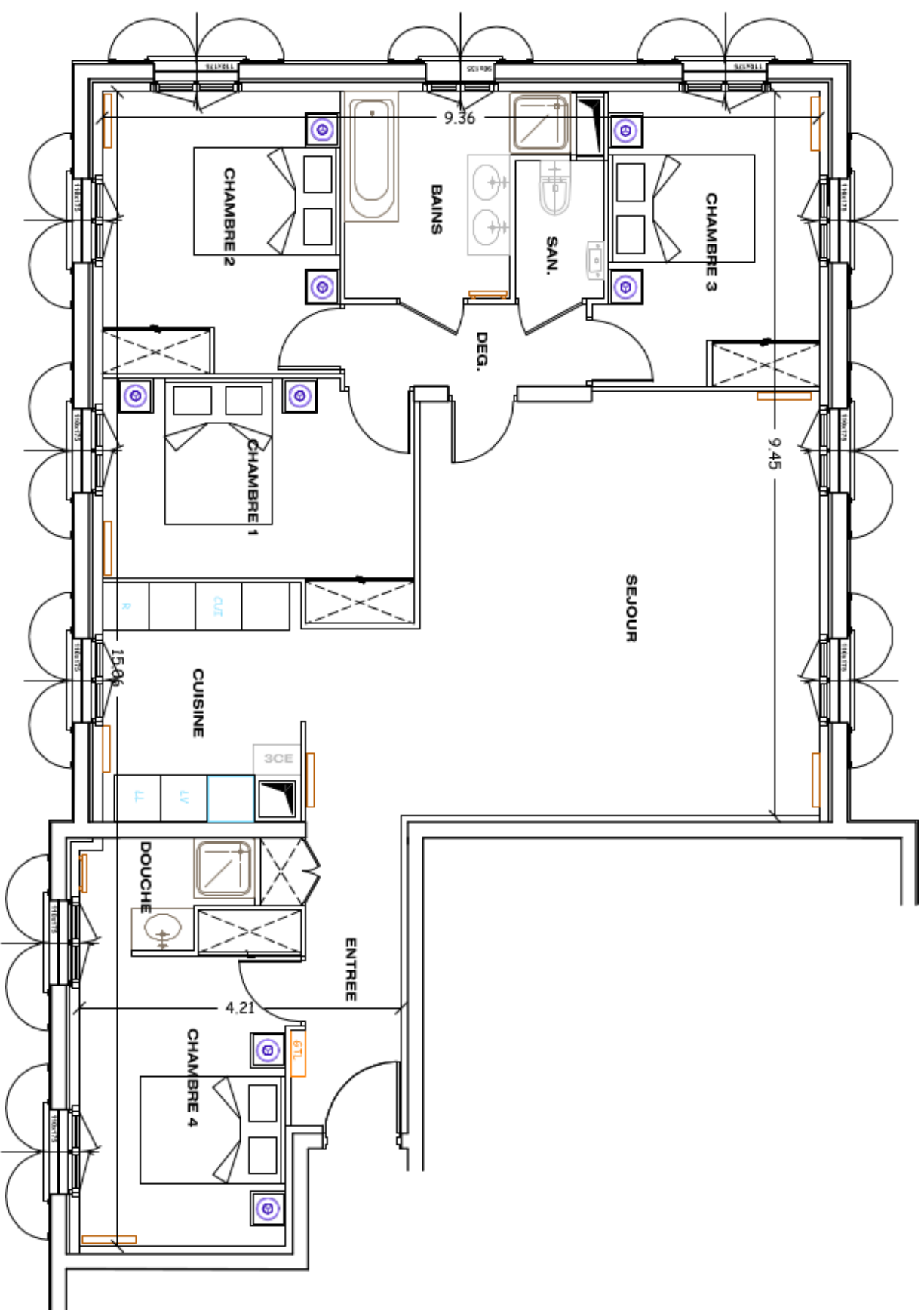
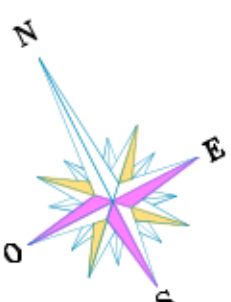


# LE CLOS SAINT LOUIS

## MONTFORT LAMAURY



CONSTRUCTION DE 39 LOGEMENTS COLLECTIFS



### BATIMENT C

LOGEMENT 1er ETAGE 5 PIECES  
**C4**  
 Date : 10/12/2014

Surface habitable : 106.3 m2

PIECES	SURFACE
Entrée	6.0 m2
Séjour	32.7 m2
Cuisine	7.7 m2
Chambre 1	11.2 m2
Chambre 2	11.3 m2
Chambre 3	10.8 m2
Chambre 4	11.8 m2
Salle de bain	6.5 m2
Salle de douche	2.9 m2
Sanitaire	2.0 m2
Deg.	3.4 m2
<b>TOTAL</b>	<b>106.3 m2</b>
Jardin	
Parking	

NOTA : Le présent plan exprime la figure et les dispositions générales de l'appartement qui sont susceptibles de variations en fonction des nécessités techniques de la réalisation tant en ce qui concerne les dimensions que les équipements.

